

BBS CONSULT



Ingenieurbüro
für
Baukonstruktion
Bauphysik
Sanierungstechnik

Forschungs- und Materialprüfinstitut
für
angewandte Bauphysik
und Werkstoffe des Bauwesens



Germany
Austria
China

Über uns



Seit Gründung im Jahr 1990 ist BBS bestrebt, den aktuellen Stand der Wissenschaft und Technik in die Praxis umzusetzen und so Handlungsanweisungen für die Realisierung zu geben.



Die Projektbearbeitungen durch das BBS INGENIEURBÜRO werden hierbei durch die labortechnischen Untersuchungen des angeschlossenen BBS INSTITUTS unterstützt. Hierbei werden die charakteristischen Kenngrößen der Baustoffe und ihre Abhängigkeiten für die jeweils örtliche Situation bestimmt, um gerade unter wirtschaftlichen Gesichtspunkten ein optimales Konzept zu erarbeiten.



Ergänzend sind wir beratend bei der Entwicklung von neuen Konstruktionen und Materialien tätig. Diese werden auf der Grundlage wissenschaftlicher, praxisorientierter Untersuchungen anhand von Vorstudien optimiert und bis zur Markteinführung bautechnisch begleitet. Öffentlich geförderte Forschungsthemen werden von uns ebenso bearbeitet wie konkrete Fragestellungen aus Industrie und Wirtschaft.

BBS

über 10 Jahre entwickelte Kompetenzen und Netzwerke



1990 Gründung von BBS
ca. 24 Mitarbeiter

BBS INGENIEURBÜRO

Ingenieurtechnische Bearbeitungen

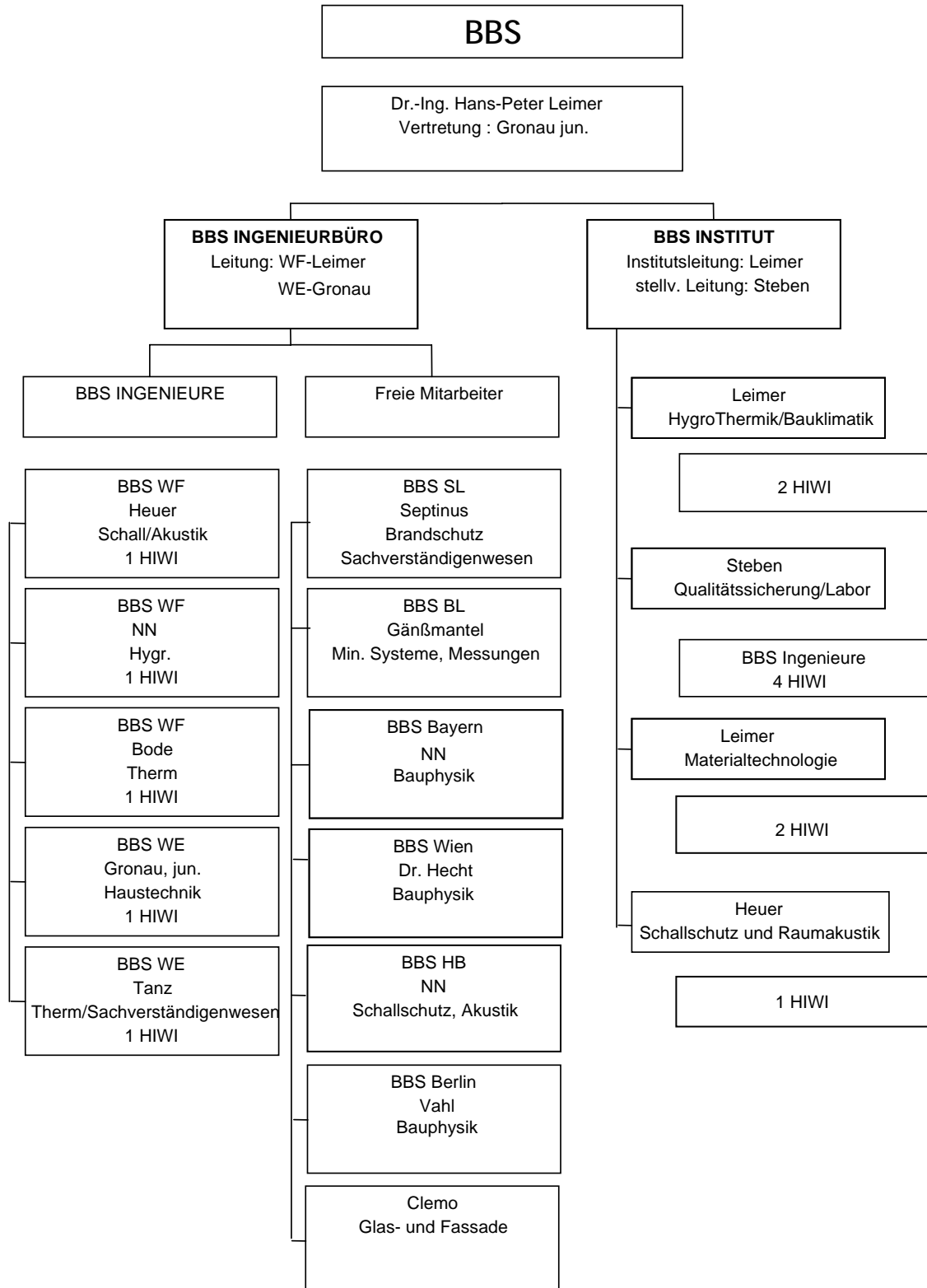
Niedersachsen (1990)
Thüringen (1993)
Schleswig-Holstein (1996)
Baden-Württemberg (1998)
Wien (2004)
Berlin (2005)

BBS INSTITUT

Forschung und Entwicklung von Materialien und Produkten
des Bauwesens

Niedersachsen (2001) Wolfenbüttel und Hildesheim
China (2007)

Zusammenarbeit mit dem IBPF an der FH Hildesheim
Beratung von mehr als 20 namhaften Gesellschaften
Zusammenarbeit mit z.B. WTA, QIM AG
Netzwerk mit mehr als 50 Hochschulen, Universitäten und
Forschungseinrichtungen im In- und Ausland (siehe Auszug)





Forschung und Entwicklung

- BBS INSTITUT mit
 - AEDIFICAT Institut, Prof. Wittmann, ETH Zürich
 - MFPA Weimar, Prof. Gronau
 - IPFB Hochschule Hildesheim, Prof. Leimer

Studien

- BBS INSTITUT
 - Produkte und Bauteile, Verfahren
- BBS INGENIEURBÜRO
 - Produkte und Verfahren, Dipl.-Ing. Gänßmantel
- Hochschule Hildesheim
 - Diplomarbeiten
 - Variantenbetrachtungen

Prüfung

- Baustoffe
 - BBS INSTITUT
 - Zertifizierungen, Zulassungen von Baustoffen und Bauteilen, IBMB + MPA BS
 - Holz- und Holzwerkstoffe, WKI BS
- Bauteile
 - BBS INSTITUT
 - Brandschutz; Knauf
 - Schallschutz; IPFB, Knauf
 - Freilandversuche; BBS, IBP Holzkirchen
 - Schlagregen; BBS, TU Berlin
 - Statik, Dynamik; IBMB, IPFB
- Messungen in situ
 - BBS INSTITUT
 - Schallschutz und Raumakustik, IPFB

Ingenieurwesen

- Bauphysik und Baukonstruktion
 - BBS INGENIEURBÜRO
 - Wolfenbüttel, Dipl.-Ing. Bode / Dipl.-Ing. Heuer
 - Weimar, Dipl.-Ing. Gronau, Dipl.-Ing. Tanz
 - Tragwerksplanung, statische Numerik
Ingenieurbüro Michael Gebhardt, Wolfenbüttel

Projektbearbeitungen

- BBS INGENIEURBÜRO
 - Wolfenbüttel, Dipl.-Ing. Bode / Dipl.-Ing. Heuer
 - Weimar, Dipl.-Ing. Gronau / Dipl.-Ing. Tanz
 - Flensburg, Dipl.-Ing. Septinus
 - Bahlingen, Dipl.-Ing. Gänßmantel



Bauhaus-Universität Weimar	Fachhochschule Nordostniedersachsen	Technische Universität Darmstadt
Czech Technical University	Fachhochschule Rosenheim	Technische Universität Dresden
CSTB	Fachhochschule Wiesbaden	Technische Universität Eindhoven
Centre Scientifique et Technique du Batiment	Fraunhofer Institut für Bauphysik Stuttgart / Holzkirchen	Technische Universität Hamburg-Harburg
ETH Zürich	Fraunhofer Institut für Holzforschung Braunschweig	Technische Universität Wien
Fachhochschule Braunschweig/Wolfenbüttel	MFPA Weimar	Technische Universiteit Eindhoven
Fachhochschule Darmstadt	Politechnika Gdanska	Università di Ancona
Fachhochschule Erfurt	Politecnico di Torino	Universität Qingdao China
Fachhochschule Gelsenkirchen	Staatliche Universität für Bauwesen Rostow-am-Don	Universität GH Kassel
Fachhochschule Hildesheim	Technical an Testing Institute for Constructions Prague	Universität Innsbruck
Fachhochschule Holzminden	Technical University of Denmark	Universität Leipzig
Fachhochschule Kaiserslautern	Technische Hochschule Karlsruhe	Universität München
Fachhochschule Karlsruhe FB AB	Technische Universität Berlin	Universität Rostock
Fachhochschule Karlsruhe Hochschule für Technik	Technische Universität Braunschweig	Universität Siegen
Fachhochschule Konstanz	Technische Universität Brno	Universiteit Delft
Fachhochschule Lausitz	Technische Universität Budapest	Universiteit Gent
Fachhochschule München	Technische Universität Cottbus	University of Auckland
Fachhochschule Münster		University of Lulea
		University of Waterloo

Referenzen

Auszug

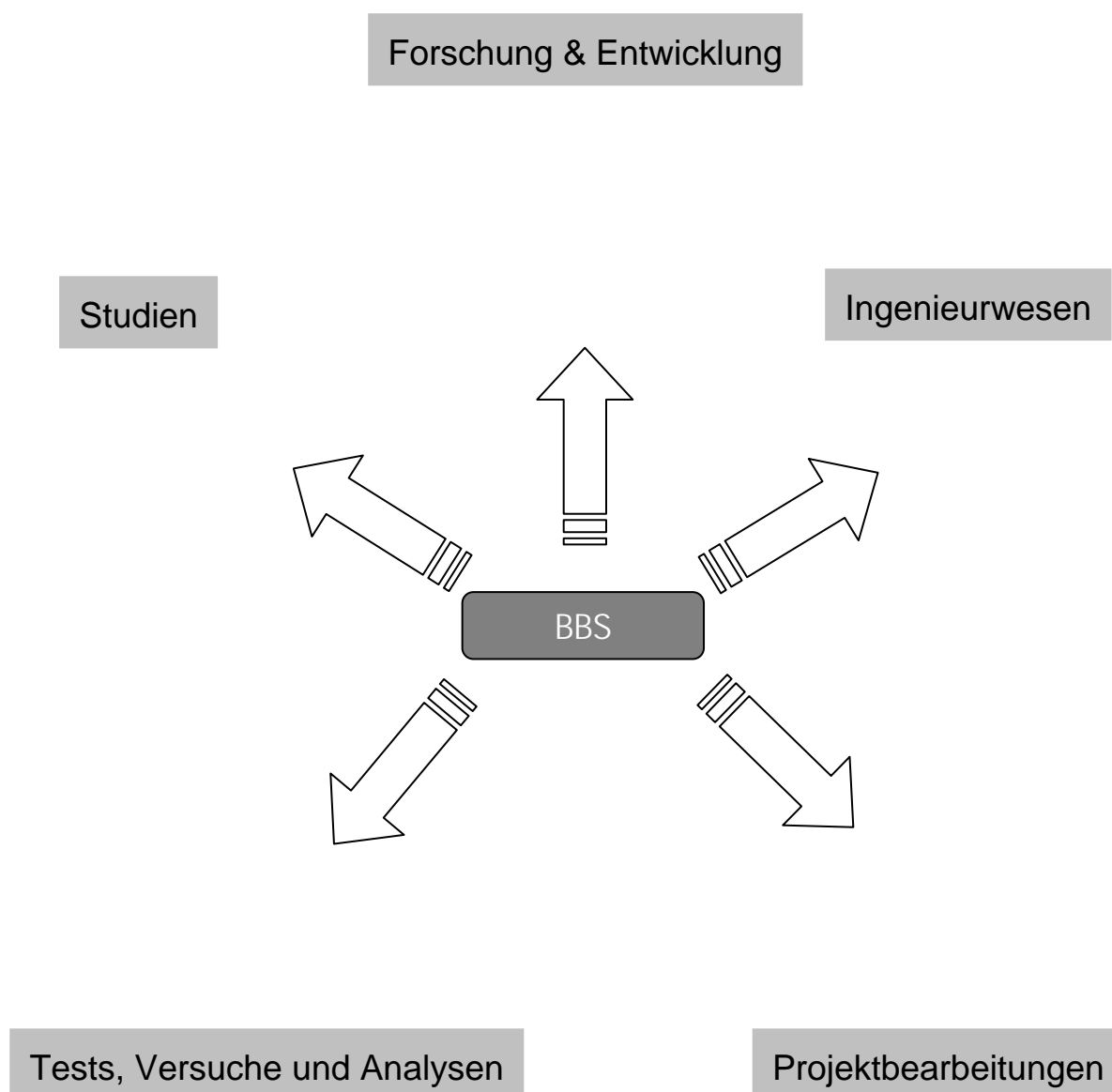


- Knauf
- Knauf Marmorit
- Interpane
- Colfirmit Rajasil
- Haacke+Haacke
- Caplast
- Lafarge Braas
- BBA Nonwovens
- Icopal
- URSA International
- Transpac
- Weiß Chemie
- Deutsche Pittsburgh Corning

- Wayss & Freytag
- Bilfinger + Berger
- Müller- Altvatter
- Strabag
- Wiemer + Trachte
- Nileg

- Öffentliche Versicherung Braunschweig
- Nord/LB
- LBS

BBS heißt





F&E - Angewandte Forschung und Entwicklung

- Neue Bausysteme zur Reduzierung von Energien
- Klima- und Raumstabilisierung durch bauliche Maßnahmen
- Steigerung der Nachhaltigkeit von Gebäuden
- Erhöhung der Wohngesundheit durch konstruktive und ökologische Bauweisen
- Reduzierung der investiven und betrieblichen Kosten des Betriebs von Gebäuden durch optimierte Klimakonzepte
- Innovation durch neuartige Baustoffe

Studien

- Vorstudien zu Projektskizzen
- Produktrecherche
- Marktuntersuchungen
- Kundenbefragungen
- Machbarkeitsstudien
- Realisierungsstudien
- Produktanalysen

Prüfungen

- Prüfung von Baustoffen und Bauteilen in eigenen oder angeschlossenen Prüfinstituten
- Beurteilung von Baustoffen und Vorschläge zur Optimierung
- Erstellung von Prüfzeugnissen in eigenen oder akkreditierten Prüfinstituten
- Begleitung der Zulassung von Bausystemen beim DIBt oder regionalen Zulassungsstellen
- Prüftechnische Unterstützung bei Projekten
- Qualitätssicherung durch Kontrolle und/oder Überwachung werkseitiger Produktion

Ingenieurwesen

- Bearbeitung von Bauprojekten im Bereich der Bauphysik
- Sachverständigenwesen
- Optimierung von Gebäuden durch Nachhaltigkeitskonzepte
- Optimierung der Gebrauchstauglichkeit der Gebäude
- Erstellung von Wirtschaftlichkeitskonzepten

Projektbearbeitungen

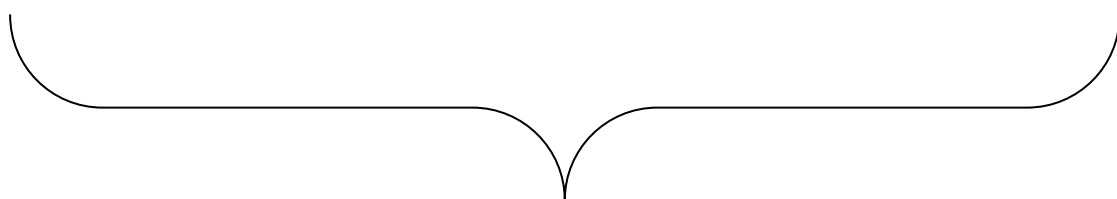
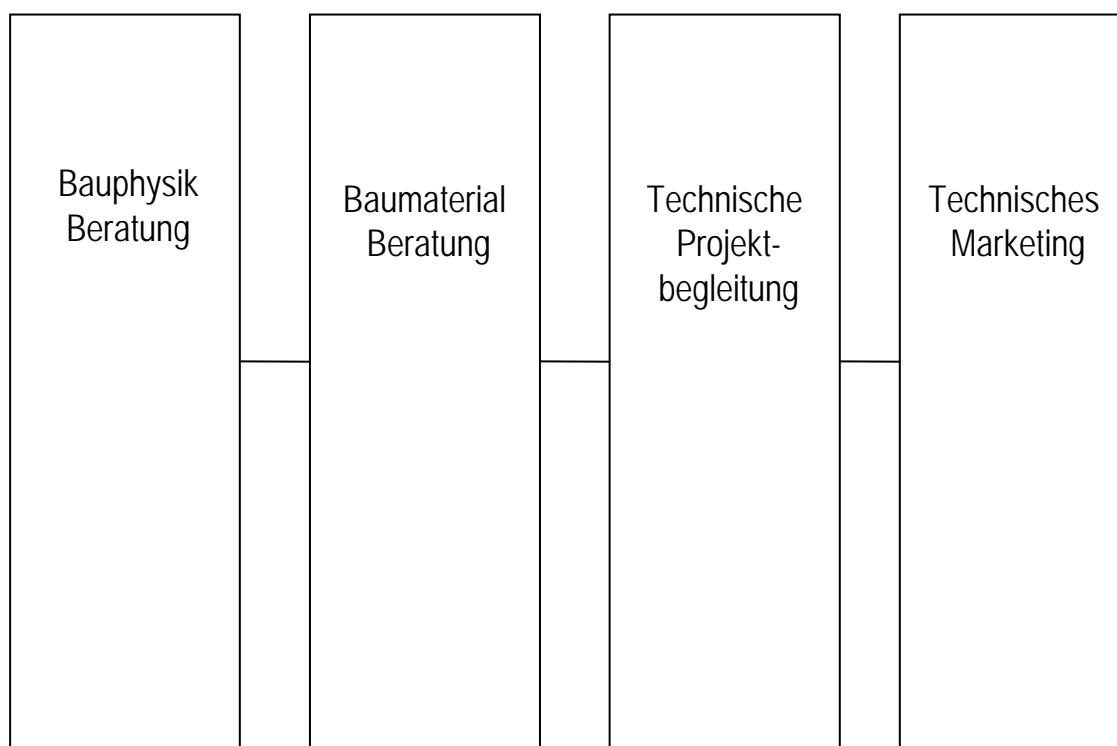
- Betreuung von Projekten
- Übernahme von technischen Leistungen
- Optimierung von überregionalen Projekten durch Wissenschaftsnetzwerke
- Erarbeitung und Formulierung von Strategien zur Projektrealisierung
- Optimierung der Verbindung zwischen Technik und Marketing
- Schulung und Beratung bei Markteinführung



BBS als Technical Service Provider führt mit seinem Netzwerk eigenverantwortlich oder in Koordination mit dem Kunden umfassende Projektbearbeitungen eigenständig durch oder unterstützt den Kunden bei seiner Entwicklung.

Basis sind hierbei Studien und Marktanalysen, die durch Forschungs- und Entwicklungsarbeiten ergänzt werden. In eigenen oder fremden Labors werden Baustoffe oder Bauteile auf ihre Gebrauchstauglichkeit geprüft. Mit klassischen Objektplanungen des Ingenieurwesens werden bei der Realisierung und Anwendung Bauobjekte geplant oder begutachtet.

Durch den direkten Zugriff auf BBS während der Entwicklung behält der Kunde die Kompetenz in seinem Haus ohne kostenträchtige Entwicklungsabteilungen vorzuhalten.



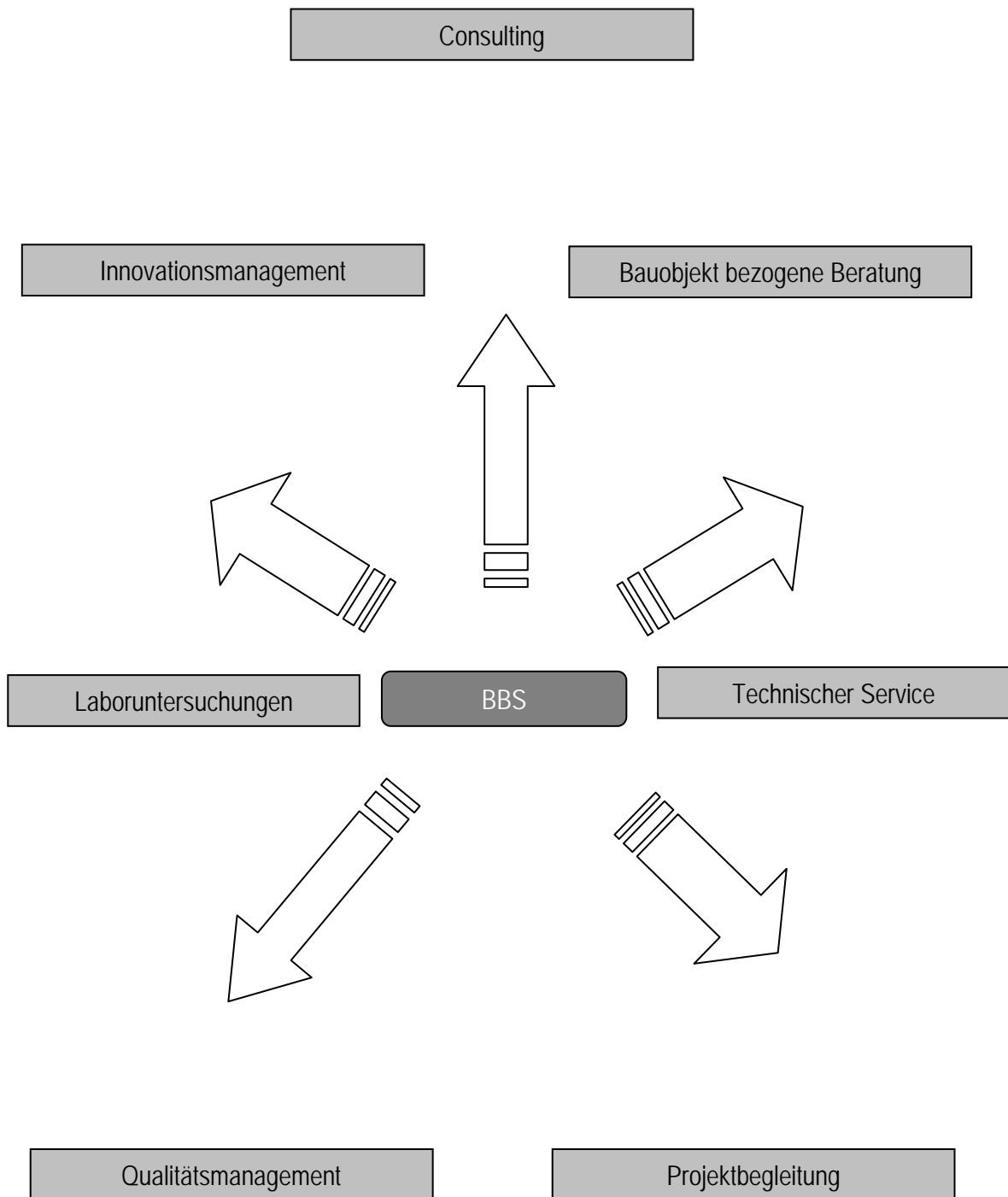
4PE = 4 Party Engineering



Ein 4PE ist ein Integrator, der Ressourcen, Kompetenz und Know-how bündelt, um umfassende Lösungen für die technische Unterstützung zu entwerfen, zu entwickeln und zu betreiben.

- Schaffung von Transparenz hinsichtlich prüftechnischer Anforderungen
- Beherrschung der Komplexität bauphysikalischer Anforderungen
- Unterstützung der Entwicklungen hinsichtlich Standards und Regelwerke

BBS
Zusammenfassung der TSP Aufgaben





Innovationsmanagement

- Entwicklung von neuartigen Bautechniken / Produktmöglichkeiten
- Vorschläge zur Ergänzung des Produktangebots
- Führung von Produktdatenbanken
- Initiierung von Forschungsvorhaben
- Vorträge bei Konferenzen und Kongressen

Produktentwicklung

- Betreuung und Verantwortung der Entwicklung
- Vorbereitende Studien und Analysen von Wettbewerbsprodukten
- Vorbereitende Tests und bautechnische Analysen
- Gespräche mit Zulieferern
- Prüfung der Zulieferer-Produkte
- Prüfung der Neuen Bauprodukte
- Realisierung von Bauprodukten
- Erarbeitung von Realisierungskonzepten
- Betreuung der Produkte von der Entwicklungs- bis zur Produktionsphase
- Betreuung zur Einführungsphase
- Optimierung und Abstimmung von Bauprodukten
- Koordination der Produktbeteiligten
- Qualitätskontrolle und Qualitätsüberwachung

Laborfunktionen

- Prüfung im eigenen Labor
- Begleitung von Prüfungen bei anderen Institutionen
- Auswertung von Prüfungen

Qualitätsmanagement

- Qualitätskontrolle
- Reklamationsunterstützung
- Zertifizierungsbegleitung

Technischer Service

- Support für technisches Marketing
- Netzwerkfunktionen zu anderen technischen Bereichen

Beratung von bautechnischen Fragen

- Durchführungen von Schulungen
- Detailprüfung und Detailentwicklung
- Sachverständigen Beratungen vor Ort
- Kontrolle der technischen Verkaufsunterlagen
- Kontrolle des Internetauftrittes
- Beratungen zu Marketing- und Medienauftritten



Einführung Ihrer Produkte in anderen Ländern

Bedingt durch unser technisches Know-how bei der Prüfung und Zertifizierung von Bauprodukten national und international sind wir mit der Unterstützung unserer Partnerhochschulen, -Universitäten und -Forschungseinrichtungen in den Ländern beratend bei der Einführung von Produkten tätig.

In folgenden Ländern können wir unsere Hilfe anbieten

- China
- Österreich
- Russland, sowie ehem. Sowjetrepubliken
- Indonesien
- Polen
- Ungarn
- Tschechien
- Slowenien
- Schweiz
- Frankreich
- Benelux
- Dänemark
- Schweden
- Finnland
- Türkei

in umgekehrter Richtung natürlich auch

- Deutschland

Unsere Leistungen sind insbesondere

- Erstellen von Erläuterungen zu Prüf- und Anwendungsnormen
- Erarbeitung der Grundlagen zur Zulassung und Eignung von Produkten auf der Grundlage der jeweils gültigen Prüf- und Anwendungsnormen
- Durchführung von Labor- und Anwendungsprüfungen auf der Grundlage der jeweils gültigen Prüf- und Anwendungsnormen
- Erstellung von Gutachten zur Gebrauchstauglichkeit der Produkte in den jeweiligen Klimaregionen
- Erarbeitung von Vergleichsgutachten mit dem jeweiligen Land zur Bestimmung der Konformität
- Erstellen von Prüfzertifikaten
- Durchführung von Akkreditierungen

Hierbei vermitteln wir unsere guten Kontakte nicht nur zu unseren Partnern in den Hochschulen, Universitäten, Forschungseinrichtungen und Handwerkskammern, sondern auch zu den im Markt etablierten und interessierten Firmen, Vertriebspartnern und Distributoren. Auf Wunsch führen wir für Sie auch die Gespräche und Korrespondenz oder helfen bei den sprachlichen Besonderheiten in den Ländern.



vom Consulting

über Studien

zu Projekten

Integration

von BBS in die
Unternehmen des Auftraggebers



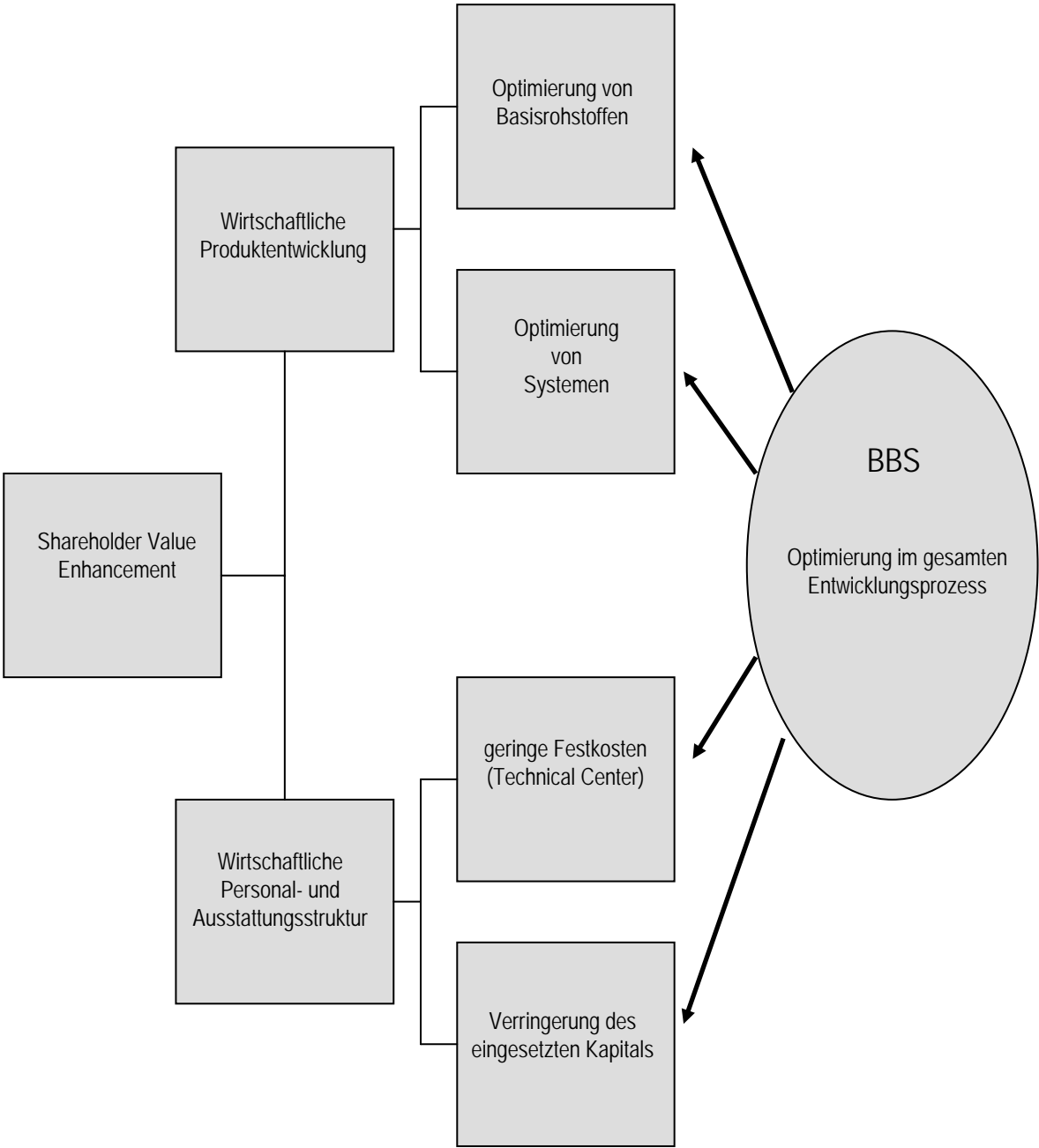
Steigerung des Entwicklungspotentials des Auftraggebers durch Erhöhung der technischen Kompetenz mit BBS

Shareholder Value Enhancement



Kunde

BBS





Forschungs- und Materialprüfinstitut für
angewandte Bauphysik und Werkstoffe des Bauwesens

Institutsleitung

Prof. Dr.-Ing. Dipl.-Arch. Hans-Peter Leimer
Professur für Baukonstruktion und Bauphysik

Hochschulen

University of Applied Sciences and Arts
HAWK Hildesheim
Hohnsen 2
31134 Hildesheim-Germany

Hefei University
372 Huangshan Lu
230022 Hefei Anhui China

Fon +49 (0)5331-97 17-30
Fax +49 (0)5331-97 17-31
e-mail: info@BBS-INSTITUT.de
www.BBS-INSTITUT.de

Labor

Am Forst 27
38302 Wolfenbüttel - Germany
Fon +49 (0)5331-97 17-25
Fax +49 (0)5331-97 17-17

Hefei University
372 Huangshan Lu
230022 Hefei Anhui China

BBS INGENIEURBÜRO



Ingenieurbüro
für
Baukonstruktion-Bauphysik-Sanierungstechnik

Geschäftsführung
Prof. Dr.-Ing. Dipl.-Arch. Hans-Peter Leimer
Bauingenieur+Architekt

BBS DEUTSCHLAND

Niedersachsen

Prof. Dr.-Ing. Hans-Peter Leimer

Am Forst 27

D-38302 Wolfenbüttel

Fon +49 (0)5331-97 17-0 Fax +49 (0)5331-97 17-17

e-mail: wf@BBS-INGENIEURBUERO.de

www.BBS-INGENIEURBUERO.de

Schleswig-Holstein

Dipl.-Ing. Frank Septinus

Stapelholmer Weg 98

D-24988 Oeversee

Fon +49 (0)4638-83 32 Fax +49 (0)4638-83 42

e-mail: sl@BBS-INGENIEURBUERO.de

Thüringen

Dipl.-Ing. Uwe Gronau

Thomas-Müntzer-Straße 6

D-99423 Weimar

Fon +49 (0)3643-50 00-11 Fax +49 (0)3643-50 00-13

e-mail: we@BBS-INGENIEURBUERO.de

Baden-Württemberg

Dipl.-Ing. Jürgen Gänßmantel

Silcherstraße 9

D-72358 Dormettingen

Fon +49 (0)7427/91 47 46 Fax +49 (0)7427/91 49 64

e-mail: bl@BBS-INGENIEURBUERO.de

Berlin

Dipl.-Ing. Gerald Vahl

Römerweg 114

D-10316 Berlin

Fon + Fax +49 (0)30-25 32 14 25

e-mail: berlin@BBS-INGENIEURBUERO.de

BBS ÖSTERREICH

Wien

Dipl.-Ing. Dr.-techn. Clemens Hecht

Hütteldorfer Straße 343-345/15

A-1140 Wien

Fon +43 (0)1-58801-20 65 4 Fax +43 (0)1-58801-20 69 8

Fon + Fax +43 (0)1-95 23 57 6

e-mail: wien@BBS-INGENIEURBUERO.de